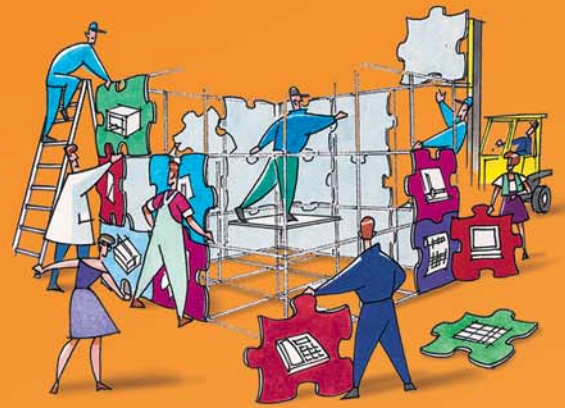




# Passeport pour la Formation



OFFRE RÉSERVÉE AUX ENTREPRISES DE MOINS DE 10 SALARIÉS

## BULLETIN D'INSCRIPTION

à copier pour la comptabilité de l'entreprise

### ENTREPRISE

N° adhérent AGEFOS PME :

\_\_\_\_\_

Adresse :

\_\_\_\_\_

Effectif :

\_\_\_\_\_

N° de SIRET (obligatoire) :

\_\_\_\_\_

Tél :

\_\_\_\_\_

Raison sociale :

\_\_\_\_\_

Fax :

\_\_\_\_\_

Activité :

\_\_\_\_\_

Code Postal :

\_\_\_\_\_

E-mail :

\_\_\_\_\_

Code NAF :

\_\_\_\_\_

Ville :

\_\_\_\_\_

\_\_\_\_\_

### STAGIAIRE

Nom & Prénom : \_\_\_\_\_

*Merci de cocher les cases correspondantes dans les trois colonnes ci-dessous :*

QUALIFICATION :

- Ouvrier non qualifié
- Ouvrier qualifié
- Employé
- TAM, VRP
- Ingénieur, Cadre
- Dirigeant

NIVEAU D'ÉTUDES :

- Fin de scolarité obligatoire
- CAP, BEP
- Baccalauréat ou Brevet Tehnicien
- Baccalauréat ou Brevet Professionnel
- Diplôme de niveau bac + 2
- Diplôme de niveau bac + 3 ou plus

AGE :

- Moins de 25 ans
- 25 à 34 ans
- 35 à 44 ans
- 45 ans et plus

**Un seul bulletin d'inscription par personne & par stage.**

**Le Passeport n'est pas ouvert au CES et CEC**

### S'INSCRIT À LA FORMATION

Intitulé de formation :

\_\_\_\_\_

Dates (à fixer avec l'organisme choisi) :

\_\_\_\_\_

Frais d'inscription :  
60 € HT + TVA 19,6 %

Organisme de formation :

\_\_\_\_\_

Lieu :

\_\_\_\_\_

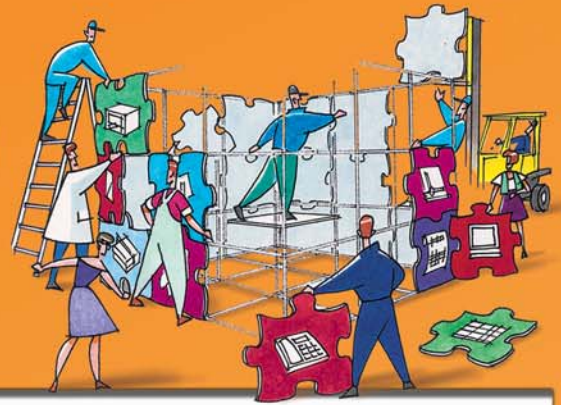
=  
71,76 € TTC

Merci de bien vouloir transmettre ce bulletin accompagné du règlement à l'ordre d'AGEFOS PME à l'Organisme qui dispense la formation choisie.

Signature du Chef d'Entreprise et cachet obligatoires au verso



# Passeport pour la Formation



OFFRE RÉSERVÉE AUX ENTREPRISES  
DE MOINS DE 10 SALARIÉS

Convention simplifiée d'adhésion au projet collectif  
« **PASSEPORT POUR LA FORMATION** »  
pour l'AMÉLIORATION DES COMPÉTENCES DES SALARIÉS DANS LES PME  
au titre de L'OBJECTIF 3 du Fonds Social Européen (2000-2006)

Pour mon entreprise indiquée au recto de ce document, j'ai pris connaissance des termes du programme **FSE objectif 3, mesure 6 « Moderniser les organisations du travail et développer les compétences »\*** et du projet collectif « PASSEPORT POUR LA FORMATION » porté par AGEFOS PME Provence-Alpes-Côte d'Azur, et demande à y adhérer.

\*pour info, document téléchargeable :

<http://www.racine.asso.fr/objectif3/nouvel3.htm>

<http://www.travail.gouv.fr/actualites/pdf/docup.pdf> (mesure 6 P.48 du Docup)

Je m'engage à mettre en œuvre l'action de formation, objet de ce bulletin d'inscription et qui a été déposée par AGEFOS PME auprès des services de la Région Provence-Alpes-Côte d'Azur et du Fonds Social Européen pour les années 2003 et 2004, sous réserve d'obtenir l'aide au financement sollicitée.

Je déclare que mon entreprise a reçu pour son bénéfice des financements publics (Etat, Conseil Régional, Fonds Social Européen) d'un montant supérieur à 100 000 € au cours des 3 années précédentes :

oui  non  (cocher la case correspondante)

Je déclare être pleinement informé(e) des dépenses non éligibles au titre du co-financement du FSE : achat d'équipement amortissable, achat de bien immobilisé, frais financiers, bancaires et intérêts d'emprunt, TVA récupérable.

J'ai été informé(e) par AGEFOS PME Provence-Alpes-Côte d'Azur de la possibilité d'être soumis à un contrôle par les différentes instances communautaires concernées ainsi que par les organismes nationaux de contrôle.

J'ai l'obligation soit d'une comptabilité séparée pour la traçabilité et le suivi du FSE, soit d'une codification adéquate ou soit d'un système extra-comptable. Je dois également conserver les pièces justificatives (particulièrement les bulletins de salaire des bénéficiaires de formation).

J'ai été informé(e) des indicateurs statistiques obligatoires (cf bulletin d'inscription « Passeport pour la formation ») mentionnés dans la convention cadre passée entre M. le Préfet de Région et AGEFOS PME pour permettre un suivi qualitatif des actions co-financées par le FSE.

Enfin, je m'engage à informer tous les salariés bénéficiaires d'une formation de son co-financement par le FSE. Par ailleurs, toute publication ou communication devra faire mention du Fonds Social Européen.

Je suis informé(e) que le non-respect des clauses ci-dessus mettrait fin aux conventions dans le cadre du projet collectif « Passeport pour la formation » et aurait pour conséquence le reversement à AGEFOS PME de tout ou partie du financement du FSE à cette action.

Fait à \_\_\_\_\_ le \_\_\_\_ / \_\_\_\_ /2003

pour l'ENTREPRISE

Nom et qualité du signataire

Signature

Cachet de l'entreprise



FONDS SOCIAL  
EUROPÉEN